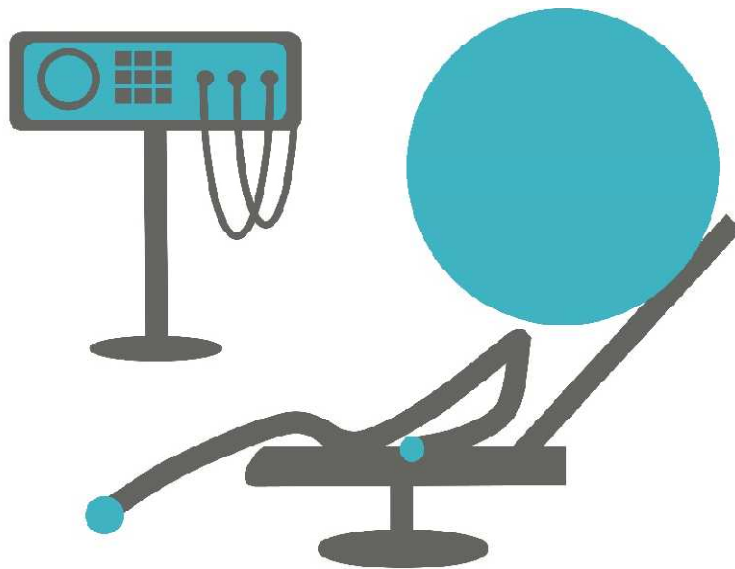


La thérapie par biorésonance est une thérapie régulatrice qui peut soutenir et activer les forces d'autoguérison de tous les individus vivants. La condition préalable est toutefois la disposition et la volonté d'apporter sa propre contribution à la guérison !



Les points les plus importants pour la collaboration du patient :

- Veuillez me faire part de vos incertitudes, de vos peurs et de vos craintes concernant le traitement, car VOUS êtes l'expert en ce qui concerne votre personne et votre corps.
- Buvez chaque jour, pendant toute la durée du traitement, 1,5 à 2 litres d'eau pauvre en minéraux ou de thés non sucrés.
- Évitez la viande de porc (charge lymphatique) et le sucre.
- Pas de café ou d'alcool pendant les 6 heures suivant le traitement.
- Respectez autant que possible les carences et/ou les régimes alimentaires afin de favoriser un résultat positif du traitement.
- Prenez suffisamment de temps pour la thérapie, vous devriez pouvoir suivre le traitement avec calme afin de ne pas surcharger le corps, respectivement de guider le corps vers l'autorégulation.
- Vous devez être prêt à envisager d'éventuels changements dans votre mode de vie.
- Le jour du traitement, il ne faut pas prendre ou appliquer de gouttes ou de pommade contenant des informations de biorésonance. Le corps pourrait être surmené.



Hauptstrasse 8a, 3186 Düringen
079.215.37.72 www.zumy.ch